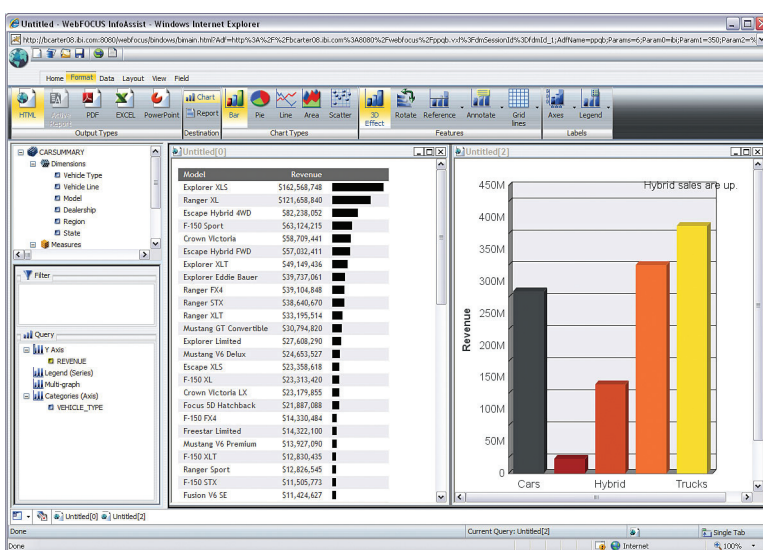


Information Builders maakt dynamische informatieoplossingen mogelijk voor Business Intelligence (BI) en integratietechnologieën. WebFOCUS – het meest gebruikte BI-platform – communiceert met elk systeem en elke toepassing in de onderneming en maakt eenvoudige en intuïtieve interactie met informatie mogelijk.

WebFOCUS InfoAssist biedt gebruikers de meest geavanceerde – en toch eenvoudig te gebruiken – ad-hoc rapporteringsfuncties die er bestaan.

# WebFOCUS InfoAssist

Robuuste en intuïtieve ad-hoc rapportering voor zakelijke gebruikers



Oplossingen voor ad-hoc rapportering hebben niet-technische gebruikers jarenlang bevrijd van hun afhankelijkheid van IT door hen in staat te stellen hun eigen Business Intelligence (BI)-behoefte te bevredigen. Met deze krachtige instrumenten zijn zakelijke gebruikers in staat geweest bedrijfsgegevens om te zetten in de waardevolle rapporten die zij nodig hebben om hun werk doeltreffend te kunnen doen zonder hulp van technische medewerkers.

De meeste oplossingen die op dit moment op de markt zijn, lossen echter maar een deel van het probleem op. Ze bieden bijvoorbeeld alleen statistische output, zodat de gebruiker beperkte opties heeft om verdere vragen te beantwoorden die de informatie in het rapport opwerpt. Verder zijn ze nog altijd vrij technisch van aard, met honderden functies die verwarrend kunnen zijn voor zelfs de meest technisch begaafde eindgebruiker.

Daarbij komt dat hoewel instrumenten voor ad-hoc rapportering het ontwikkelen van rapporten door IT-teams tot een minimum beperkten, zij zorgden wel voor een nieuwe werklust: de noodzaak om de vereiste software op de desktop van de gebruikers te installeren en te beheren.

Information Builders begrijpt dat ad-hoc rapportering kritiek is om snelle, doeltreffende besluitvorming en probleemloze uitvoering van dagelijkse werkzaamheden te waarborgen. Om die reden hebben wij een robuuste, gebruikersvriendelijke oplossing ontwikkeld die bedrijven helpt de uitdagingen van traditionele ad-hoc rapporteringsomgevingen te overwinnen.

## Meer informatie

Voor meer informatie over WebFOCUS InfoAssist of andere WebFOCUS BI-oplossingen bezoekt u onze website op **informationbuilders.nl**.

In Nederland kunt u contact opnemen met uw lokale Information Builders-vestiging op **+31 (0)20 456 33 33**

WebFOCUS InfoAssist vergroot de kracht van WebFOCUS en biedt gebruikers de meest geavanceerde – en toch eenvoudig te gebruiken – ad-hoc rapporteringsfuncties die er op dit moment zijn. Met WebFOCUS InfoAssist hebben zakelijke gebruikers toegang tot alle functies die ze nodig hebben om zelfstandig zelfs de meest ingewikkelde rapporten en analyses te genereren.

### Flexibele en krachtige rapporten genereren

WebFOCUS InfoAssist stelt zakelijke gebruikers in staat geavanceerde ad-hoc functionaliteit te gebruiken om snel en gemakkelijk:

- hoogst complexe rapporten, tabellen en documenten aan te maken uitgaande van elke informatiebron binnen de onderneming, zonder tussenkomst van IT-medewerkers
- snel essentiële taken uit te voeren, zoals het samenstellen van een eenvoudige zoekopdracht
- gemakkelijk door te groeien naar complexere activiteiten, zoals het publiceren en delen van documenten
- snel gegevens te zoeken en te vinden in cubes en andere multidimensionele bronnen zoals Oracle Essbase, Microsoft SQL Server Analysis Services en het SAP Business Information Warehouse, via een vereenvoudigde interface die gemakkelijker en sneller is dan de traditionele cubebrowsers
- rapporten om te zetten in tabellen of tabellen in rapporten met één muisklik
- meerdere rapporten en tabellen tegelijk aan te maken en te analyseren en geavanceerde weergave-opties te gebruiken om de gegevens uit meerdere perspectieven te bekijken
- gebruik te maken van de meest flexibele rapport-uitvoer mogelijkheden die er op dit moment zijn, zoals het aanmaken van rapporten in HTML, inline-html, PDF, Excel, PowerPoint, WebFOCUS Active Reports (voor offline-analyse) en andere output formaten

### Een hoogst intuïtieve omgeving

WebFOCUS InfoAssist levert zijn geavanceerde functionaliteit via een voor iedereen herkenbare Microsoft Office-achtige interface. Deze omgeving schermt de gebruikers volledig af van de onderliggende technische complexiteit van de ad-hoc rapporteringsfuncties en biedt hen tegelijkertijd onbelemmerde toegang tot alle functionaliteit die zij nodig hebben voor het aanpakken van hun meest missiekritieke behoeften.

Bovendien maakt een dynamische, interactieve en volledig aanpasbare wysiwyg-ontwikkeling de snelle en efficiënte ontwikkeling en inzet van ad-hoc rapporten mogelijk. De gebruiker krijgt gedurende de gehele procedure onmiddellijk feedback, om te garanderen dat rapporten en tabellen op de juiste wijze worden opgebouwd. Ingebouwde veiligheidsfuncties, zoals een contextbewuste interface, voorkomen het samenstellen van ongeldige zoekopdrachten. En opties voor afdrukweergave maken vergelijking met voorbeelden en brongegevens tijdens de ontwikkeling mogelijk.

### Probleemloos gebruik en onderhoud

WebFOCUS InfoAssist biedt krachtige ad-hoc rapportering in één thinclient-omgeving. Er is geen software te installeren en er zijn geen clientdesktops te onderhouden. Er is alleen een Rich Internet Application die zorgt dat zakelijke gebruikers overal in uw onderneming via het web gemakkelijk krachtige ad-hoc applicaties tot hun beschikking hebben.