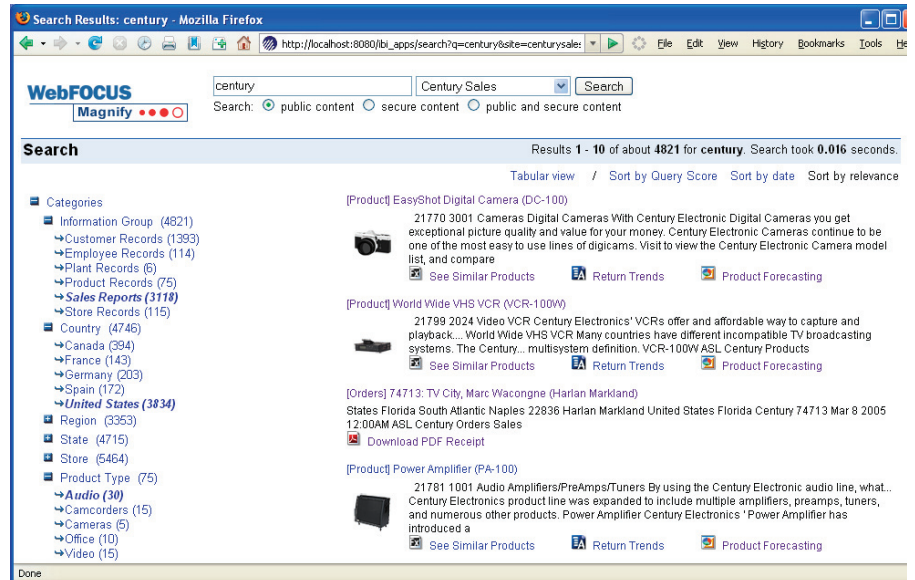


Information Builders maakt dynamische informatieoplossingen mogelijk voor Business Intelligence (BI) en integratietechnologieën. WebFOCUS – het meest gebruikte BI-platform – communiceert met elk systeem en elke toepassing in de onderneming en maakt eenvoudige en intuïtieve interactie met informatie mogelijk.

Magnify biedt een model dat verwante gegevens dynamisch groepeerd, zodat gebruikers hun resultaten gemakkelijk kunnen beperken en grote sets gegevens kunnen filteren. Het geeft gebruikers een eenvoudige, uniforme en interactieve zoekervaring. De functies helpen gebruikers door de gepresenteerde resultaten te navigeren, deze te begrijpen en te analyseren.

WebFOCUS Magnify Enterprise Search

Een robuust platform voor het bouwen van Enterprise Search-oplossingen



Vandaag de dag hebben bedrijven een ongelooflijk aantal informatiebronnen – toepassingen, databases, documenten en nog veel meer. Onmiddellijke toegang tot informatie is noodzakelijk voor iedereen om zijn of haar taak doeltreffend te verrichten. Volgens een recent onderzoek door consultancy firma Accenture besteden managers twee uur per dag aan het zoeken naar informatie en IT-managers tot een derde van hun tijd.

Met Magnify kunnen zowel gestructureerde als ongestructureerde gegevens gemakkelijk worden geïndexeerd en doorzocht, ongeacht de bron of locatie. Magnify biedt onmiddellijke toegang tot alle informatie, van gedetailleerde records en ongestructureerde documenten tot gecompileerde overzichten. En toch is de kracht van Magnify verborgen achter een vertrouwde en intuïtieve Google-achtige interface die iedereen begrijpt – zonder extra training.

Magnify biedt een unieke set instrumenten en technologieën voor het implementeren van ondernemingswijde zoekopdrachten voor talrijke gegevensbronnen en systemen, terwijl het de benodigde inspanning en onderhoudskosten tot een minimum beperkt. Magnify omvat de volgende kenmerken:

Ongeëvenaarde integratie

De implementatie van een zoekstelsel heeft gefaald wanneer gebruikers de gegevens die ze nodig hebben niet kunnen vinden, wat vaak wordt veroorzaakt door onvoldoende toegang tot de oorspronkelijke gegevensbron. Magnify gaat veel verder dan alleen toegang om een hoge kwaliteit van records en lagere onderhoudsvereisten voor uw stelsel te garanderen.

- **Gegevenstoegang.** Met Magnify doet de zoekfunctie meer dan alleen bestanden in een map crawlen en indexeren. Het biedt adapters die meer bronnen en platformen bereiken en maakt gebruik van meer communicatiemethoden dan elk ander enterprise-zoekplatform op dit moment. Zonder toegang tot de toepassingen, databases en systemen waar de gegevens zich vaak bevinden, kan tweederde van uw content onbereikbaar zijn.
- **Kwaliteit van records.** Magnify verkrijgt uw records tijdens het indexeren automatisch. Voor zoekopdrachten is het essentieel ervoor te zorgen dat geïndexeerde records zinvol zijn. Records kunnen bijvoorbeeld opgeslagen zijn met ongewone sleutels, maar gebruikers zoeken vaak op naam. Toevoegen van beschrijvingen en andere zinvolle informatie aan door werknemers geïndexeerde records maakt het gemakkelijker informatie te vinden wanneer gebruikers niet over exacte zoektermen beschikken.
- **Metagegevensbeheer.** Magnify koppelt metagegevens aan documenten en records en gebruikt deze om de mogelijkheden voor het terugvinden van informatie te verbeteren. Met behulp van Magnify's parameterfunctie kunnen gebruikers vanuit de zoekresultaten verdere informatie vinden.
- **Record-updates.** Magnify registreert automatisch updates wanneer deze in het stelsel worden ingevoerd en verwerkt deze in realtime, zodat geen enkel stukje informatie onbereikbaar blijft. Automatische record-updates zijn cruciaal voor zinvolle zoekopdrachten omdat de informatie constant verandert. Deze automatisering elimineert ook onderhoudskosten.

Unieke realtime indexering van transacties

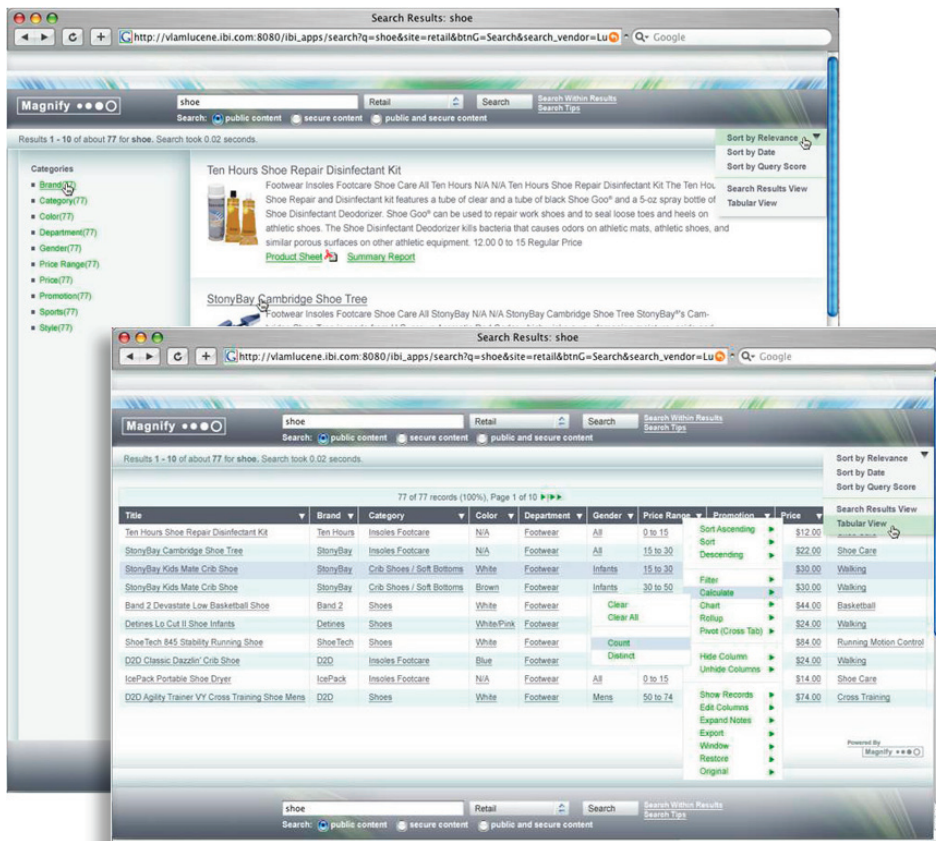
De belangrijkste innovatie in Magnify is de indexeringsmethode, die een directe invloed heeft op de werking van het stelsel. Records, transacties en berichten worden dynamisch geregistreerd wanneer deze worden verzonden. Andere zoekmachines crawlen systemen, waardoor veel beroep wordt gedaan op stelsel-resources. Als uw documenten zich op UNIX bevinden en regelmatig worden bijgewerkt, zoals bankoverschrijvingstransacties, is crawlen een onaanvaardbare indexeringsmethode. Hoe meer systemen u doorzoekt, hoe groter de besparingen bij gebruik van transactiebepaalde indexering.

Eenvoudige en hoogst interactieve gebruikersinterface

Mensen vertrouwen op een Google-zoekopdracht en begrijpen de eenvoud van het enkele invoervak. Magnify's Google-achtige interface is net zo gebruiksvriendelijk. In de onderneming worden relevantie en de mogelijkheid om de zoekresultaten te bewerken en filteren om het nuttigste document te vinden echter nog belangrijker.

- **Dynamische categorisering.** Behalve de zoekresultaten geeft Magnify onderliggende categorieën weer die zijn verkregen uit de metagegevens van een record. In plaats van hele pagina's met zoekresultaten te moeten doorzoeken, kan de gebruiker deze filteren op categorieën, zoals land, producttype of documentbron. Breadcrumbs laten precies zien hoe de zoekresultaten zijn verkregen en geven gebruikers de mogelijkheid om met één enkele klik terug te keren naar elke gewenste eerdere situatie.
- **Resultaten analyseren en delen.** Met Magnify kunt u de standaardweergave van zoekresultaten snel veranderen in een interactieve tabelweergave, wat de gebruiker helpt bij het analyseren van resultaten. De gebruiker kan sorteren op categorie, resultaten draaien (bv. prijzen van flat-panel-tv's vergelijken op merk en schermgrootte) en diverse tabellen produceren over de spreiding van de resultaten. Gebruikers kunnen ook resultaten opslaan op hun eigen computer, deze naar andere gebruikers zenden en de resultaten exporteren naar Excel en andere veelgebruikte bestandstypen.

- **Volledig aanpasbare front-end en weergave van resultaten.** Met Magnify kunt u de weergave van de resultaten volledig aanpassen aan uw corporate branding. Ook de gevonden resultaten kunt u volledig aanpassen en dynamisch weergeven. Door te klikken op een zoekresultaat kunt u bijvoorbeeld een volledig geformatteerd document genereren, dat gebruikers kunnen wijzigen van html naar pdf naar Excel, afhankelijk van wat ze nodig hebben.



Met behulp van de door Magnify geboden tabelweergave kan de gebruiker resultaten analyseren en bewerken. Gebruikers kunnen resultaten sorteren, filteren, in tabelvorm weergeven, opslaan en delen. In deze afbeelding wordt de tabelweergave weergegeven als overlay over de resultatenet.

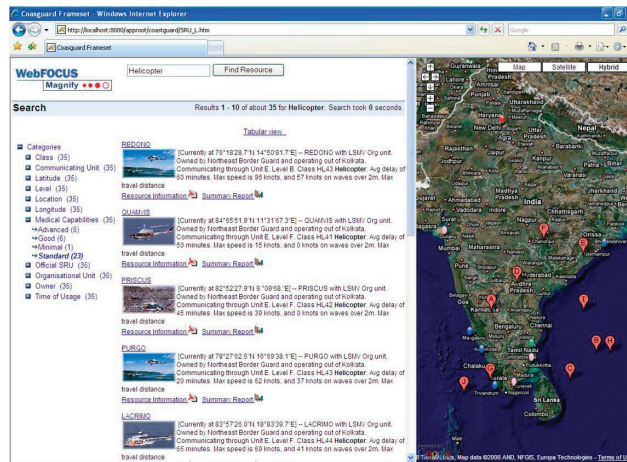
Volledige integratie met Business Intelligence

Een vraag van een gebruiker eindigt niet met de zoekresultaten. Als een gebruiker zoekt naar een bepaald record of bankrekening vormt het vinden van de rekening slechts het begin. Daarna volgen vragen, zoals wat is het saldo van de klant vandaag, wat is de cashflow van de klant gedurende de afgelopen 30 dagen en welke uitgaven zijn de hoogste transacties? Dit zijn Business Intelligence (BI)-vragen – vragen over getallen, verzamelingen en vergelijkingen van waarden in de loop van de tijd. De zoekfunctie is goed voor het analyseren en vinden van tekst. BI is goed voor het analyseren en vergelijken van getallen. Door beide te combineren krijgt u de mogelijkheid de vraag van een gebruiker tot volle tevredenheid te beantwoorden.

Met Magnify kan een gebruiker vanuit de zoekresultaten verder zoeken in het BI-systeem. Met deze integratie kunt u het zoeken op basis van natuurlijke taal uitbreiden tot cijferanalyse. Zoektermen worden ingevoerd in het WebFOCUS-platform als parameters, die automatisch leiden tot het genereren van rapporten of vervolg zoekschermen die kunnen worden gebruikt voor het verder verfijnen van rapportparameters.

Meer informatie

Neem vandaag nog contact op met een vertegenwoordiger van Information Builders en ontdek hoe onze oplossingen kunnen bijdragen aan het succes van uw organisatie. Neem contact op met de plaatselijke vestiging van Information Builders, bezoek ons op informationbuilders.com, of in de VS en Canada belt u (800) 969-4636.



Magnify koppelt ondernemingswijde gegevensbronnen aan business intelligence (BI) door zoekfunctionaliteit. Met de integratie van BI kunnen gebruikers vanuit de resultaten gegevens opvragen uit een gegevensbron en realtime informatie ophalen in een rapport. Ze kunnen de resultaten ook gebruiken om BI rapporten voor te filteren.

Van een zoekresultaat kan een CEO naar een WebFOCUS-dashboard gaan voor een overzicht op hoog niveau, een vertegenwoordiger kan driemaandelijks regionale rapporten bekijken en een medewerker van de klantenservice kan de geschiedenis van een dossier doorzoeken.

Krachtige beveiliging

Hoe krachtig de zoekfunctie ook is voor het vinden van informatie, beveiliging is nodig om te waarborgen dat alleen bevoegde gebruikers genieten van de gemakkelijke toegang tot informatie.

- **Single sign-on-integratie.** Magnify kan worden geïntegreerd met bestaande single sign-on-systemen. De authenticatie wordt doorgegeven aan Magnify en wordt gebruikt om toestemming te geven voor toegang tot informatie door de gebruiker.
- **Meervoudige authenticatie.** Voor authenticatie zijn verschillende soorten identificatie nodig bij het indexeren van verschillende informatiebronnen. Na het verzenden van uw zoekopdracht wordt u om elke benodigde set identificatiegegevens gevraagd. Magnify genereert dynamisch één enkele login voor elke benodigde gebruikersnaam en wachtwoord.
- **Volledige resultaten verbergen.** Als u geen toegang hebt tot een zoekresultaat, wordt dit volledig voor u verborgen. De toepassing biedt geen enkele aanwijzing voor het bestaan van het zoekresultaat. Zonder toestemming voorkomt Magnify weergave van de resultaten volledig.
- **Gedeelten van de resultaten verbergen.** Sommige beveiligingsregels laten u een zoekresultaat zien, maar laten alleen specifieke informatie toe. Als u zoekresultaten bijvoorbeeld filtert op salarisschaal, maar het salaris van uw manager niet mag zien, en u klikt op de schaal die overeenkomt met het salaris van uw manager, krijgt u uw manager in de resultaten niet te zien. Als u filtert op functie, die u wel mag zien, ziet u uw manager wel in de resultaten. Met Magnify-beveiliging kunnen gedeelten van de zoekresultaten, waaronder de metagegevens, worden verborgen.
- **Presenteren van alternatieve resultaten.** Soms kunt u een zoekresultaat niet bekijken, maar wordt u er wel op gewezen dat het bestaat. In plaats van het zoekresultaat te zien, krijgt u een bericht te zien om in te loggen, u te registreren voor een account, u te abonneren of een bepaald bedrag te betalen om het verborgen resultaat te bekijken. Met Magnify kunnen zoekresultaten in runtime dynamisch worden aangepast op basis van een combinatie van het gebruikersprofiel en de teruggestuurde informatie.
- **Security API.** De beveiliging van Magnify is flexibel genoeg om met vrijwel elk beveiligingsmodel te kunnen werken. De Security API biedt het framework voor het authenticeren en autoriseren van gebruikerstoegang. De Security API verleent toegang tot http-verzoeken, geeft alarmen bij verdachte activiteit en verzendt waarschuwingen bij verkeerd gedrag. De Security API wordt ook toegepast bij het toevoegen van informatie aan de Magnify-index.