

iWay Software zorgt ervoor dat bedrijfsintegratie sneller tot stand kan komen, middels tools die de implementatie van een Service-Oriented Architecture eenvoudiger maken.

## Coty Inc.

### Snapshot

#### Organisatie

Coty Inc.

#### Profiel

Coty Inc. is een van 's werelds grootste en meest succesvolle producenten van schoonheidsproducten, met een omzet van drie miljard dollar in 2006.

#### Uitdaging

De IT-systemen in zeven maanden integreren, voor wereldwijde logistiek en voorraadbeheer.

#### Aanpak

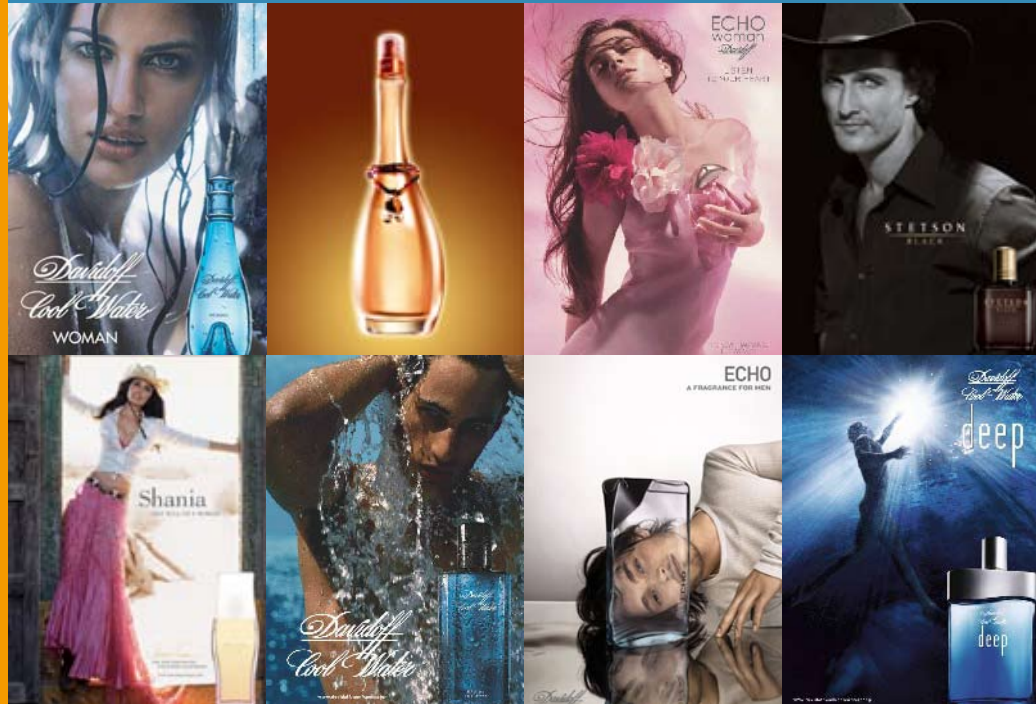
De integratietechnologie van iWay Software wordt gebruikt voor het maken van een complete Service Oriented Architecture die SAP R/3, Oracle 11i, Genecod, JBA en JDEdwards aan elkaar koppelt.

#### Information Builders

iWay SOA

#### Resultaten

Snelle implementatie; Standaardoplossingen: waardoor geen handmatige programmering vereist is; Herbruikbare integratieoplossingen; Robuuste en op toekomstige wijzigingen berekende integratie-infrastructuur; klaar voor SOA.



## Coty Inc.

### Sneller, verder en flexibeler met iWay Software

Coty Inc. is een van 's werelds grootste en meest succesvolle producenten van schoonheidsproducten, met een omzet van drie miljard dollar in 2006. Met merken variërend van Adidas tot Davidoff, van Rimmel tot Lancaster, van Celine Dion tot Jennifer Lopez, beschikt Coty over een wereldwijde portefeuille, die qua omvang en variatie zijn weerga niet kent, en drie kerncategorieën – geuren, cosmetica en producten voor huid- en lichaamsverzorging – omvat in zowel de markt voor prestigeproducten als die voor massaproducten. In juli 2005 heeft Coty Unilever Cosmetics International (intern omgedoopt tot LCI) overgenomen, met onder andere de merken Calvin Klein en Vera Wang. Coty Inc. bestaat uit twee divisies: Coty Prestige, dat geuren, cosmetica en producten voor huidverzorging ontwikkelt voor de prestigesector, en Coty Beauty, dat zowel massaproducten als 'masstige'-producten maakt. Beide divisies beschikken over een sterke portefeuille met zeer uiteenlopende merken, waarvan sommige internationale bestsellers zijn en anderen een toonaangevende positie innemen in belangrijke regionale markten in Europa en Noord-Amerika. Coty Inc. is momenteel actief in meer dan 28 landen en heeft wereldwijd 8000 mensen in dienst.

Coty verovert steeds meer terrein in de wereld van luxe consumentengoederen, waar de concurrentie groot is. Flexibiliteit en het vermogen om snel te reageren zijn essentieel om gelijke tred te houden met de snel wisselende wensen van de consument. IT-systemen worden in dit verband geacht het bedrijf de vereiste

bewegingsvrijheid te bieden en niet de flexibiliteit te beknotten. Het gebruik van de modernste oplossingen voor IT-integratie biedt Coty de gewenste handelingssnelheid. Sneller, verder en flexibeler: dat is Coty's motto, in marketing, business en IT. IT-integratie staat bij Coty hoog in het vaandel. Het bedrijf heeft diverse merken en organisaties overgenomen, allen met hun eigen infrastructuur, waardoor integratie in 2005 nog hoger op de agenda kwam te staan. David Berry, Coty's wereldwijde CIO: "We hadden sterke zakelijke motieven om een nieuwe integratie-infrastructuur op te zetten. We stonden op het punt om een belangrijke lange-termijnovereenkomst met IBM aan te gaan voor uitbesteding van onze inkoop en daarvoor moesten onze systemen met die van IBM worden geïntegreerd. Het andere motief was de overname van diverse Unilever-merken in juli 2005, met Calvin Klein als het meeste bekende. Om ook daadwerkelijk van de overname van Unilever te kunnen profiteren, was een snelle integratie geboden." Unilever gebruikt een compleet andere infrastructuur dan wij en deze moest eerst worden ontward om vervolgens met de onze geïntegreerd te kunnen worden. "Om sneller, verder en flexibeler te kunnen werken, moeten we nagenoeg als een real-time organisatie kunnen opereren. Vanuit de business wordt veel druk uitgeoefend om de integratie eind juli 2006 te hebben afgerond." Het project is in januari 2006 gestart.

### **Interfaces zonder te programmeren**

Vanwege de tijdsdruk en de complexiteit was de traditionele manier om de software voor de verbindingen te schrijven niet langer een optie. Berry wilde snel vooruitgang boeken, zonder de hoge kosten van het handmatig schrijven van de broncode. "We hebben te veel systemen en het zou te veel tijd

kosten als we het met de hand moeten doen." Bovendien zou het handmatig schrijven van code een andere doelstelling van Coty in de weg staan: toetreding tot de Service Oriented Architecture (SOA)-arena. Information Builders/iWay Software werden uitgenodigd om te helpen bij het bouwen van de nieuwe integratiearchitectuur voor Coty's wereldwijde beheeractiviteiten voor de toeleveringsketen: orders, logistiek en distributie.

De integratie zou worden gebaseerd op de bewezen standaardoplossingen van iWay en zou uiteindelijk moeten leiden tot een echte SOA. iWay Software biedt een gebruiksvriendelijke (aanwijzen en klikken) interface, waarvoor niets hoeft te worden geprogrammeerd, om services te maken op basis van elke gewenste applicatie. "We hebben gekozen voor Information Builders om een aantal redenen. Een van deze redenen is de uitstekende reputatie van het bedrijf wat betreft integratiekwesties. Coty is bezig met een bedrijfsbrede SAP-implementatie en iWay-adapters hebben bewezen garant te staan voor een robuuste SAP-integratie. Bovendien gaven we de voorkeur aan een oplossing van een andere leverancier, om niet volledig aan één en dezelfde leverancier vast te zitten. Daarnaast speelde ook de gunstige prijs een rol." Verder heeft Coty tijdens de besluitvorming ook advies ingewonnen bij Gartner en Gartner's mening over de iWay-aanpak heeft ook meegespeeld in de keuze voor Information Builders. Het integratie-initiatief is vanwege de omvang, de complexiteit en het strategisch belang een belangrijk project voor zowel Coty als Information Builders. John Senor, President van iWay Software, is persoonlijk bij het project betrokken om er op toe te zien dat het de hoogste prioriteit heeft en wordt uitgevoerd met de beste mensen en middelen binnen het bedrijf. Bovendien moeten

Accenture, de partner voor Coty's SAP-systeem, en IBM, Coty's outsourcing-partner voor de inkoop, ook bij het project betrokken blijven. Er wordt alles aan gedaan om alle deelnemers te trainen in het gebruik van de nieuwe technologie. Omdat iWay Software herbruikbare integratieoplossingen levert, eveneens een belangrijk selectie-criterium voor Coty, kan de training tot een minimum beperkt blijven en hoeft deze alleen aan het begin van het project plaats te vinden.

De complexiteit van Coty's IT-omgeving zal voor veel wereldwijd opererende ondernemingen en producenten zeer herkenbaar zijn: fabrieken in vier landen, vele distributieknooppunten, meerdere ERP-platforms (SAP, JDEdwards en bestaande, verouderde platforms) en databases (Oracle, DB2) en talloze berichten die dagelijks worden verzonden. Verder moet de IBM-inkoopapplicatie via XML worden gekoppeld. Later zullen ook de klanten en leveranciers via (web)services worden aangesloten. "Om geen tijd te verliezen, zijn we begonnen met een meer traditionele 'hub-and-spoke'-omgeving. Wanneer de integratie-infrastructuur in juli 2006 is geïmplementeerd, gaan we de volgende generatie bouwen en de volledige Enterprise Service Bus van iWay implementeren om een echte wereldwijde Services Oriented Architecture te realiseren. Maar we willen er wel de tijd voor nemen om onze integratiedroom te verwezenlijken."

### **Meer informatie**

Voor meer informatie kunt u contact met ons opnemen onder nummer +31 (0)20 456 33 33 of ga naar [www.informationbuilders.nl](http://www.informationbuilders.nl). Voor andere kantoren kunt u kijken op [www.informationbuilders.com](http://www.informationbuilders.com).